



**PROGRAMA  
NAVIDEÑO**

*Calalberche*

**Del 14 de Diciembre al 5 de Enero de 2025**



**AYUNTAMIENTO DE SANTA CRUZ DEL RETAMAR  
CONCEJALÍA DE CALALBERCHE**

# MAGANTO E HIJOS S.L.

CALEFACCIÓN - AIRE ACONDICIONADO  
DEPURACIÓN DE PISCINAS - MAQUINARIA JARDÍN  
BOMBAS SUMERGIBLES, CENTRÍFUGAS, ACHIQUE  
TRATAMIENTO DE AGUAS - RIEGO - FONTANERÍA  
ENERGÍA SOLAR - PELLET  
JARDINERÍA - FERRETERÍA - PINTURA



TU FERRETERÍA DE  
SIEMPRE TAMBIÉN  
ONLINE

88 Cadena 88

[www.cadena88.com/magantohijos](http://www.cadena88.com/magantohijos)



STIHL hergom

Carreón

flow/er

Av. de la Solana, 16 · Mérida (Toledo) · Telf. 918177130  
E-mail: [magantohijos@hotmail.com](mailto:magantohijos@hotmail.com)  
[www.magantohijos.com](http://www.magantohijos.com)



# FARMACIA

LDA. M<sup>ª</sup> CARMEN SUÁREZ RECIO

## HORARIO

DE LUNES A VIERNES  
De 10 a 2 y de 5 a 8 horas.  
SABADOS  
De 10 a 2 horas.

Avda. Madrid, 12 - Urbanización CALALBERCHE



### VEN A CONOCERNOS

- Menús diarios y de fin de semana
- Celebraciones de eventos
- Raciones, Hamburguesas, etc.
- Especialistas en Pizza
- Comida para llevar
- Salón interior climatizado
- Terraza

Avenida de Madrid, 2  
Urbanización Calalberche (Toledo)  
Reservas y pedidos: 918 127 601

Avenida Madrid 147  
urbanización Calalberche

# BAR JAVI

Raciones.  
Bocadillos.  
Hamburguesas.  
Paellas de encargo.

Telf: 910723195



## *Queridos vecinos, familiares y amigos*

En esta ocasión contamos con la participación del Concejal Electo Jose Antonio, para la redacción de este saludo y la felicitación de la navidad, sumándose recientemente al trabajo diario de este Ayuntamiento para la gestión de la urbanización. Desde la corporación municipal, Alcalde, Concejal Delegado de Catalberche, Concejales de Bienestar Social y Concejalía de Servicios, siendo quienes más están involucrados en la urbanización por las necesidades que conlleva a consecuencia de la distancia, haciendo mención del gran trabajo de las concejalas Ana, Julia y Leonor, de su dedicación por la urbanización.



En nombre de todos, os deseamos que después de atender las obligaciones rutinarias, esta época sea una época de diversión y conciliación, una época en la que cada casa debería decorarse con al menos un pedacito de ilusión, de anhelo por los que ya no están y de esperanza por las nuevas generaciones, una época en la cual aunque haga frío la calidez de nuestros seres queridos sirva para vivirla plenamente.

Hace un año y varios meses Catalberche atravesó una situación atípica, y distantemente parecida a la ocurrida en el pasado 29 de octubre, hoy recordamos con temor por que vuelva a suceder, esto ha demostrado que la naturaleza es impredecible y arrasadora, por ello debemos proveernos de medios de protección y auxilio para sentirnos más seguros en temporada de lluvias.

Este fragmento lo concedemos en memoria de los seres queridos que hemos perdido durante este año o años anteriores, y también para las víctimas del azote de la Dana en la Comunidad Valenciana y Castilla-La Mancha, y desde aquí mandamos fuerza para que en caso de que algún lector se haya visto afectado por esta situación saque fuerzas para poder seguir adelante. Agradeciendo enormemente a todas las personas que de una forma u otra desde nuestra urbanización han mandado apoyo al pueblo valenciano, tanto con donación de productos, aportación económica, entrega de productos o jornadas de voluntariado en la limpieza de barro, toda ayuda ha sido muy bien recibida.

Recordad que la navidad está aquí y tenemos que mostrarle nuestra mejor sonrisa, nuestro mejor lado de la cara, para que así nuestra felicidad sea recíproca y también la del resto. Hagamos que nuestra comunidad siga siendo ejemplar, que las visitas que acudan a esta urbanización durante todo el año y en especial en esta época navideña se marchen con algún gran recuerdo de este maravilloso Catalberche.

Felices fiestas, feliz año 2025 y esperemos que se cumplan muchos de vuestros deseos para esta navidad y el año que comenzamos.

# AUTOESCUELA

# ZIG ZAG

## 625 448 265



**PANADERÍA FERNANDEZ**

Elaboración propia a diario

**Roscones y otros productos de encargo:**  
670 50 78 73  
670 33 71 08

C/ Marques de Comillas, 8  
Santa Cruz del Retamar  
45513 - Toledo



¡Apoya a tu panadería local!

# MATERIALES DE CONSTRUCCIÓN

# ESCUDERO PARRO S.L.



Teléfono/Fax: **91 817 93 76**


Avda. Río Guadalquivir, s/n  
Urb. Calalberche  
Sta. Cruz de Retamar (Toledo)

Regalos moda y complementos  
Mobiliario, iluminación, cortinas & deco

## La tienda más bonita



C/ San Sebastián, 2 - Mérida  
móvil 686 75 20 18

 @latiendamasbonitadecoymoda

 @latienda\_mas\_bonita



**HORARIO**

Lunes cerrado

Martes a Viernes 9:30 a 14:00

18:00 a 20:00

Sábados 9:30 a 14:00

Domingo cerrado

# Saluda del Párroco

**Don Juan Carlos  
López Martín**

Mis queridos feligreses de Calalberche.

Desde este saludo que me presta el Ayuntamiento, quisiera felicitaros a todos y cada uno de vosotros, este tiempo santo de Navidad. Que la contemplación de la amor divino, con contemplamos al niño Jesús en brazos de su madre, pues nos lleva contemplar el amor de dios en toda nuestra vida, y nos haga partícipes de la verdadera alegría, que es el tener a Dios en nuestra vida.



Estos días están entrañables de nuestro calendario cristiano, marcan el comienzo de la intervención de dios en nuestra vida, dios se hace presente en la historia de la humanidad, salvándonos, nos salva, Cristo ha venido a salvarnos a darnos una nueva vida, a traernos el amor de dios del cielo, es el regalo de la Navidad. Dios nos hace partícipes del cielo, por eso aprovechemos estos días para ser más felices, no por el ruido exterior ni las luces, sino precisamente todo lo contrario, desde la vida oculta encontrarse con la grandeza de dios que se hace hombre nosotros y nos lleva al cielo. Esta es la Navidad queridos hermanos participar de la alegría del cielo.

Pues con mi bendición para todos y cada uno de vosotros recibis un cordial abrazo una feliz Navidad y un Próspero Año Nuevo, 2025, lleno de amor y de paz De Dios.

## **Horario de las Eucaristías:**

### **Martes 24 de diciembre:**

**Solemne Misa Navideña.**

Hora: 18:00h. Parroquia Santa María del Alberche.

### **Martes 31 de diciembre:**

**Solemne Misa Navideña.**

Hora: 18:00h. Parroquia Santa María del Alberche.

### **Domingo 5 de enero:**

**Solemne Misa y Recibimiento de sus Majestades los Reyes Magos.**

Hora: 17:50h. Parroquia Santa María del Alberche.

# TAXI



## MÉNTRIDA 24 HORAS



**689 30 25 99**

**Andrés**

## TOLDOS Y TEJADOS



## BADEA

### TEJADOS

- Arreglos de goteras, humedades e impermeabilizaciones
- Limpieza y montaje de canalones
- Pintura de aleros, caballetes



### TOLDOS

- Instalación de toldos, pergolas, lonas de piscina, velas...
- Cambios de lonas
- Motorización



### JARDINES

- Mantenimiento, podas
- Decoración de exteriores
- Diseño de palets



No dude en contactar y pedir presupuesto sin compromiso

☎ 676784594-622774270 📞

## ORBITEX

## ARQUITECTURA

### ESTUDIO DE ARQUITECTURA TÉCNICA E INGENIERÍA

**Luís Sánchez del Castillo**  
NºColegiado: 04175

Tel. 925 79 51 55 / 683 16 70 33

C/ Magdalena, 5

La Torre de Esteban Hambrán (TOLEDO)

l.sanchez@orbitexarquitectura.es

## CLÍNICA VETERINARIA MÉNTRIDA



📞 925 79 51 55 📞 683 16 70 33

**LUNES A VIERNES**

9:00-14:00

16:30-19:30

**SÁBADO**

10:00-14:00

**DOMINGO**

**CERRADO**

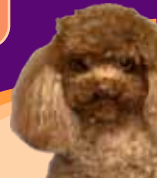
Avda. Félix Arranz, 27, L3

**AL FONDO DEL PASILLO**

¡TE ESPERAMOS!



Pide tu cita!



### **Saluda Grupo Municipal del Partido Popular Santa Cruz del Retamar**

El Grupo Municipal del Partido Popular de Santa Cruz del Retamar de una manera cálida y cercana desea brindar a todos sus vecinos de la urbanización Calalberche unas felices navidades, repletas de ilusión, sueños cumplidos y nuevos objetivos para el próximo año 2025. El que nos encantaría poder vivir con armonía, templanza y sobre todo de unión, pudiendo cumplir esos propósitos tanto de forma individual y en comunidad.



### **Saluda Grupo Municipal del PSOE Santa Cruz del Retamar**

Queridos vecinos y vecinas de Calalberche:

En estas fechas tan especiales, quiero aprovechar la ocasión para desearos una muy feliz Navidad y un próspero año nuevo. Este es un tiempo de unión, de reflexión y de esperanza, donde la magia de la Navidad nos invita a mirar hacia el futuro con optimismo. Que estos días estén llenos de alegría, amor y momentos inolvidables junto a vuestros seres queridos.

¡Feliz Navidad y felices fiestas!



### **Saluda Grupo Municipal Vox Santa Cruz del Retamar**

Queridos Vecinos:

Estas Navidades serán fechas especiales como merecen pero también serán fechas para recordar más aún si cabe. Tenemos muy reciente el desastre de Valencia y Albacete y nuestro sentir estará muy cerca de los que lo están pasando mal. Nuestro recuerdo para ellos.

Me gustaría deciros que aunque Calalberche y Santa Cruz son dos núcleos separados por algunos kilómetros, desde Vox estamos trabajando con tesón para que Calalberche tenga las mismas opciones y atención que Santa Cruz pueblo.

Por ello con las particularidades geográficas que tiene Calalberche con el río Alberche, creemos que es completamente necesario prestar una mayor atención y sobre todo "prevenir", desde Vox hemos reclamado planes específicos de actuación y prevención desde que entramos en el gobierno del municipio.

Seguiremos trabajando en este y en otros temas necesarios.

Os animo como siempre a disfrutar de las fiestas navideñas en la urbanización y en el pueblo ya que se desarrollan actividades paralelas.

Desearos unas Felices Fiestas y Prosperidad para todos.

Un cordial saludo



### **Saluda Grupo Municipal Izquierda Unida - Podemos Santa Cruz del Retamar**

Queridas vecinas, queridos vecinos:

El Grupo Municipal Izquierda Unida - Podemos os dirige unas breves palabras con motivo de las próximas fiestas, así como del fin del año en curso.

Pasaremos estos días con nuestras familias y seres queridos, en un ambiente de alegría y de confraternidad, echando de menos a quienes tenemos más lejos y a quienes nos dejaron. Tendremos presentes el empeño y la ilusión por lograr un futuro mejor, en el que la paz y el cuidado del planeta deben ser partes fundamentales.

Queremos recordar a las poblaciones afectadas por la reciente DANA, que provocó cuantiosos daños materiales y se llevó la vida de más de doscientas personas.

Hace algo más de un año, en Calalberche sufrimos el embate de este fenómeno meteorológico, sin tener que lamentar ninguna pérdida humana, afortunadamente.

Os deseamos unas felices fiestas y un próspero 2025.

# Drago e Hijo Jardinería



**Colocación de Césped  
Limpieza de Palmeras**

**Endoterapia**

(inyecciones para prevenir  
la aparición de la ORUGA procesionana)



**Creación de Jardines  
Mantenimiento de Jardines**

**Podas en altura**

**Desbroces**

**Limpieza de parcelas**

**Tratamientos**

**fitosanitarios (autorizados)**

**Podas topiarias**

**Tfn: 664 760 191**



**CALALBERCHE**  
*de la Naturaleza*  
**MX RACING**



**MOTOCICLISTAS  
CALALBERCHE**

**CENTRO DE FORMACIÓN INTEGRAL PARA PILOTOS DE  
MOTOCICLISMO**  
MONITORES TITULADOS CON MÁS DE 30 AÑOS DE EXPERIENCIA EN  
COMPETICIÓN  
FORMACIÓN EN TÉCNICA DE PILOTAJE, POSICIONAMIENTO, PASO POR  
CURVA, DESPEGUE Y RECEPCIÓN DE SALTO, SERVICIOS PROFESIONALES  
DE NUTRICIÓN Y PSICOLOGÍA DEPORTIVA  
**SOLICITA INFORMACIÓN EN NUESTRO TELÉFONO DE  
CONTACTO: 642 493 911, O BIEN A TRAVÉS DE  
NUESTRO CORREO ELECTRÓNICO:  
training.calalnatural@gmail.com**

**Churrería · Bocadillos  
Raciones · Hamburguesas**



**Kiosco-Bar**

# LA VEGA

**COMIDA PERUANA Y  
ESPAÑOLA A ENCARGO**

C/ Río Ebro, 1. -Calalberche- Móvil: 653 724 123

**CHURRASQUERÍA  
CAFETERÍA**



# TÍO LOPES



**COMIDAS  
DE  
ENCARGO**  
*¡llamamos  
al móvil!*

**ASADOS A LA BRASA**

**POLLOS ASADOS - CARNES - BACALAO - PATATAS  
MENÚ VARIADO - MERIENDAS - DESAYUNOS - RACIONES**

C/ RÍO GUADALQUIVIR, 1, - URB. CALALBERCHE  
TELS. 91 817 99 20 / 672 407 031



### **Saluda Asociación del AMPA Ribera del Alberche**

Desde la Asociación de Madres y Padres de Alumnos, AMPA Ribera Del Alberche, queremos aprovechar este espacio en el programa navideño, enviar un cálido saludo a todas las familias y vecinos de nuestra urbanización.

En estas fiestas tan especiales, deseamos que la magia de la Navidad llene vuestros hogares de paz, amor y alegría. Un tiempo para compartir momentos con nuestros seres queridos, reflexionar sobre el año que dejamos atrás y pensar en un futuro lleno de esperanza y buenos proyectos para nuestro querido Calalberche.

Como AMPA, seguimos comprometidos con la educación y el bienestar de nuestros niños y jóvenes, y agradecemos el apoyo de todos los que, día a día, hacen posible que nuestra comunidad siga creciendo y fortaleciéndose. Sin duda, el trabajo conjunto entre familias, docentes y el Ayuntamiento es lo que nos permite avanzar en la construcción de un entorno mejor para nuestros pequeños.

Deseamos que el nuevo año nos traiga nuevas oportunidades de colaboración, aprendizaje y, sobre todo, de seguir creando un ambiente de unidad y solidaridad entre todos los vecinos.

¡Felices fiestas y próspero año nuevo para todos!



### **Saluda Asociación Motoclub Calalberche y la academia de pilotos Calalberche al Natural**

Deseamos que disfruten de unas felices fiestas navideñas en compañía de sus seres queridos y amigos.

Trabajamos sin descanso cada día para poder acercar este maravilloso deporte a tod@s l@s aficionad@s, a quienes quieren iniciarse en sus primeros pasos y a quienes quieren adentrarse en competición, siempre respetando los valores del deporte. ¡FELIZ NAVIDAD 2024!

### **Saluda de la Asociación Alma Motera**

Vecinos y vecinas de Calalberche somos el Grupo Alma Motera.

Un año más nos dirigimos a todos los vecinos para felicitarles las fiestas navideñas. Espero que este año que empieza en nada os traiga felicidad y muchas cosas buenas.

Recordaros también que estamos haciendo cositas por la urbanización, organizando rutas, quedadas, eventos, etc... cogemos sugerencias de ideas que podáis tener y llevarlas a cabo.

Si queréis participar, pertenecer al Grupo poneros en contacto a través de:

Facebook: Grupo Alma Motera

Instagram: Grupo\_AlmaMotera

Email: Motoclub\_AlmaMotera@hotmail.com

Os deseamos una feliz y entrada de año.

FELIZ AÑO NUEVO 2025.



### **Saluda de la Asociación de Mujeres**

Querid@s vecin@s,

Se aproxima el término del año 2024, un año en el que habrá dejado éxitos, pérdidas, logros, decepciones, proyectos, ambiciones y así un sin fin de emociones que ya sean buenas o malas las hemos tenido que vivir.

Es el momento de hacer balance y proponer para el nuevo año todo aquello que sobre todo, nos haga ser mejor persona, para uno mismo y para los demás, no dejemos solo las buenas acciones para momentos de crisis, seamos realmente humanos y hagamos importante lo que de verdad merece la pena y lo que nos pueda llenar de satisfacción.

Desde la Asociación de Mujeres de Calalberche os deseamos un próspero año nuevo 2025. ¡Felices fiestas!



SANDRA PELUQUEROS  
ALBERCHE

Tohe

Tohe  
LASER SYSTEM

TAHESTHETIC  
PROFESSIONAL



PELUQUERÍA UNISEX  
ORGÁNICA  
MÉTODOS CURLY  
ALISADO VEGANO  
ANÁLISIS CAPILAR  
RADIOFRECUENCIA CAPILAR  
ESTÉTICA  
LASER I.P.L.  
PRESOTERAPIA  
RADIOFRECUENCIA  
COSMÉTICA EXCLUSIVA  
PEDICURA PODOLÓGICA  
VENTA DE PRODUCTOS  
PROFESIONALES  
Y MUCHO MÁS.

**Cita previa**  
**652981470**

**Calle río Alberche n 2**

# KIOSCO "EL RULO"



**RACIONES, BOCATAS,  
HAMBURGUESAS Y SANDWICH**

*Especialidad en:*  
**REJOS, OREJA EN SALSA  
y PATATAS BRAVAS**

**Avda. Río Alberche, 6**

y construcciones  
**Reformas**  
**DANI**

**CHALETES  
y  
PISCINAS**

**Alicatado - Albañilería**  
**Fontanería - Electricidad**  
**Pintura - Carpintería**  
**Carpintería de Aluminio**  
**Pladur y Solado, etc.**  
**Todo en Mármol y Granito**



**669 498 347**  
**918 179 326**

**E-mail: dani.refomatodo@hotmail.com**

# MOTOMAX

**SERVICIO OFICIAL STIHL**  
**VENTA Y REPARACIÓN DE MAQUINARIA DE JARDINERÍA Y FORESTAL**  
**TALLER MULTIMARCA DE MOTOS Y QUADS**  
**VENTA Y REPARACIÓN DE MOTOCICLETAS Y QUADS**



**MOTOMAX**

C/ Juan María Leonet Zabala, 29  
28630 Pul. Ind. Los Palomares  
Telf. y fax: 91 682 10 18  
Móvil: 619 759 031  
[www.motomaxvilla.com](http://www.motomaxvilla.com)  
[antonio.motomax@gmail.com](mailto:antonio.motomax@gmail.com)  
28636 Villa del Prado (Madrid)

# PROGRAMACIÓN

## Navidad 24/25

### **Sábado 14 de diciembre**

#### **Mercado navideño.**

11:00h a 20:00h. Plaza de Toros.

#### **Encendido de luces de la zona centro y fiesta de inauguración de la Navidad.**

17:30h a 20:30h. Plaza de Toros.

Pregón a cargo de Gema, Directora del CEIP Ribera del Alberche.

Música, chocolate caliente, etc.

#### **Pasaje Navideño .**

18:15h. Colegio Ribera del Alberche.

### **Viernes 20 de diciembre**

#### **Teatro Fantasía de Navidad.**

18:00h. Sala Multiusos del Ayuntamiento. Socios Ampa Gratis. No socios entrada 2€. Reservas: 698402627.

### **Sábado 21 de diciembre**

#### **Ruta de Senderismo – La Senda del Alamin, La Torre de Esteban Hambrán.**

(salida con vehículo propio).

Hora de salida de Calalberche: 8:30h.

Lugar: Plaza de Toros

#### **Papanoelada Motera.**

18:30h. Plaza Juan Carlos I

### **Lunes 23 de diciembre**

#### **Entrega de carta a Papá Noel y después cortos navideños.**

17:00h. Centro Juvenil.

### **Martes 24 de diciembre**

#### **Ludoteca navideña con juegos y manualidades.**

De 9:00h a 14:00h. Centro Juvenil.

#### **Solemne Misa Navideña.**

18:00h. Parroquia Santa María del Alberche.

### **Viernes 27 de diciembre**

#### **Masterchef Junior Navideño.**

18:00h. Sala de Actividades.

### **Sábado 28 de diciembre**

#### **DÍA DEL NIÑO.**

#### **- Hinchables para niños.**

11:00h. Lugar: Colegio.

#### **- Espectáculo de magia.**

17:30h. Lugar: Sala de actividades del colegio.

#### **- VI Pre-uvas.**

23:00h. Plaza de Toros.

### **Lunes 30 de diciembre**

#### **Teatro y Marionetas.**

18:00h. Lugar: Sala de Actividades del Colegio.

### **Martes 31 de diciembre**

#### **Ludoteca navideña con juegos y manualidades.**

De 9:00h a 14:00h. Centro Juvenil.

#### **Solemne Misa Navideña.**

18:00h. Parroquia Santa María del Alberche.

### **Jueves 2 de enero**

#### **Máquinas y juegos Arcade.**

11:00h. Centro Juvenil.

#### **Yincana de Navidad.**

16:30h. Polideportivo antiguo.

### **Viernes 3 de enero**

#### **Entrega de cartas al Page Real.**

12:00h. Centro Juvenil.

### **Domingo 5 de enero**

#### **Llegada de sus Majestades los Reyes Magos.**

12:00h. Oficinas Municipales.

#### **Cabalgata de Reyes.**

17:00h. Oficinas Municipales.

#### **Solemne Misa y Recibimiento de sus Majestades los Reyes Magos.**

17:50h. Parroquia Santa María del Alberche.

#### **Entrega de regalos y roscón con chocolate.**

18:30h. Plaza de Toros.



**¡Fin de la Navidad!**



# BOLETÍN INFORMATIVO

# Municipal

Diciembre 2024

El presente boletín informativo se informa de los avances en las obras de mejora en la urbanización, todos los proyectos en los que se está trabajando y las novedades en cuestión social de la urbanización. En este boletín informamos sobre la subida de la tasa de basura que el gobierno central obliga a las administraciones locales a atribuir todo el coste del servicio de recogida de basuras a los ciudadanos. Para más información durante el resto del año puede encontrar información en los tablones municipales, redes sociales, Instagram, Facebook, TikTok, web del ayuntamiento y en el canal de WhatsApp de la Concejalía de Calalberche, puede ser incluido escaneando el código QR que encontrará al final de este boletín.

## SUSTITUCIÓN DE TUBERÍAS

El pasado mes de noviembre se abrieron los sobres de contratación para la realización de las obras de sustitución de tuberías en la urbanización Calalberche.

Finalmente, previo a otras obras pendientes se realizarán las siguientes obras:

- Fase I: Amberes, Colonia, Dublín y Moscú.
- Fase II: Mónaco, Sofía.
- Fase III: Viena, Bruselas, A, Albacete, Ávila, Palencia, Salamanca, Burgos y Cáceres.

Por motivos técnicos se ha modificado la realización de la fase III. Y su realización será para aliviar presiones y reducir averías en las calles adyacentes de la av. de Madrid.

Se sustituirán un total de 3.392m metros de tubería con un importe total de 211.504.03€

## REHABILITACIÓN CAMINO DE MÉNTRIDA

El Ayuntamiento de Méntrida ya ha iniciado el procedimiento administrativo para el inicio de la segunda fase de rehabilitación del Camino de Méntrida.

Nuestro Alcalde ya ha mantenido varias reuniones con el consejero de fomento para la elaboración del convenio con ambos Ayuntamientos.

Está previsto que la obra se realice entre el segundo y tercer trimestre del año 2025. Con un coste total de 270.851,08€.

## CHOPERA CALALBERCHE

La plantación de la chopera se está realizando, dos años después de la previsión de este

Ayuntamiento, por motivos administrativos de la JCCM y la Confederación Hidrográfica del Tajo.

Se están plantando unos 12.000 ejemplares entre fresnos alisos, encinas, majuelos, etc.

Esta plantación está cofinanciada por fondos europeos y se realiza mediante una forestación compensatoria, por la creación de plantas fotovoltaicas en otros municipios de la provincia.

También hay una zona que se está plantando por parte de la CHTAJO, una superficie de 5,5ha.

Previa a la plantación se han tenido que arrancar las cepas de los chopos híbridos plantados para la explotación maderera.

## DEPURADORA

Durante la última reunión mantenida por nuestro Alcalde el pasado 23 de julio con la Agencia del Agua e Infraestructuras de la JCCM, afirmaron que está todo en marcha para que en 2029 sea efectiva la construcción de la EDAR que dará servicio a la urbanización Calalberche.

Los técnicos de la JCCM trabajaran en la ubicación y preparación de la infraestructura del saneamiento para la implantación de la misma.

## POLIDEPORTIVO

Se está trabajando para la construcción de un edificio para la apertura de un nuevo quiosco-bar en el polideportivo, así como la construcción de un nuevo campo de Fútbol 7 para los entrenamientos de los niños de la urbanización, que se están desarrollando con la Escuela de Fútbol, por parte de padres voluntarios a través del AMPA.

También se tiene previsto plantar antes de la primavera, al menos 20 árboles de sombra y un seto vegetal junto a la valla de separación de la zona de ocio y el aparcamiento.

## VIDEOVIGILANCIA

Se han instalado nuevos puntos de videovigilancia y se tiene previsto instalar nuevos puntos de videovigilancia durante el año 2025.

## RIO ALBERCHE

El 1 de noviembre la Confederación Hidrográfica del Tajo, dio comienzo a los trabajos de limpieza del cauce solicitado por este Ayuntamiento. Se está realizando la retirada de árboles caídos en el cauce, también están realizando limpieza y corta de chopos híbridos en la zona del Romeral.

Sobre la limpieza y gestión de residuos, se ha solicitado una reunión con la Alcaldesa de Villa del Prado, para trabajar de forma conjunta la situación de masificación por bañistas. También se está realizando un estudio de generación de residuos, porque este Ayuntamiento no está de acuerdo en que sea la administración local o los contribuyentes de la urbanización Calalberche quienes asuman el coste de la gestión y tratamiento del residuo que generan los bañistas.

## PROTECCIÓN CIVIL

Se han elaborado dos planes de emergencias para la localidad:

- Plan de Emergencias Ante el Riesgo de Inundaciones.
- Plan de Emergencias Ante Fenómenos Meteorológicos Adversos.

Ambos se han elaborado y presentado a Protección Civil para su homologación y posterior aprobación por el Pleno de este Ayuntamiento.

## BIENESTAR SOCIAL Y SERVICIOS SOCIALES

En este año 2024 han trabajado 7 personas de plan de empleo 6 personas en vía pública para labores de limpieza de calles y desbroce y una persona como auxiliar administrativa en las oficinas municipales.

El centro joven ha vuelto a abrir sus puertas para todos los niños y adolescentes de la urbanización, sin necesidad de tener que pertenecer a ningún grupo social o tener una situación familiar o personal circunstancial.

Desde el 1 de octubre el Ayuntamiento está prestando servicio gratuito de Aula Matinal, para que todas las familias que lo necesiten puedan disponer de un servicio ludoteca antes de que los niños entren en el colegio o instituto.

Desde las Concejalías de Bienestar Social y la delegación en Calalberche, Protección Civil, se han gestionado todas las donaciones para que desde la urbanización Calalberche pudieran ser entregados todos los productos y enseres a los afectados por la DANA en Valencia, en total se han realizado 4 viajes desde Calalberche, con furgonetas y coches particulares y 1 viaje con un camión tráiler desde el economato de Santa Cruz.

## TECHADO PATIO DEL COLEGIO

Se está elaborando el proyecto técnico para la construcción del porche del colegio. Este se ejecutará en 2025 con un plan provincial. Está previsto que se ejecute en el ejercicio 2025. Se instalará una cubierta de la misma dimensión que la pista multideportiva del colegio.

## TASA DE BASURA

En el pleno celebrado el pasado 31 de octubre, se aprobó el incremento obligatorio de la tasa de basura, si se hubiese acogido a lo que la ley dicta, se tendría que aumentar un 28%, siendo un incremento de 32,15€, en cambio el incremento se está realizando como en años anteriores, con la subida del IPC y el 1,9% del consorcio, la tasa se incrementará solamente 3,90€ siendo la tasa de basura que menos se incrementa en la provincia de Toledo.

A partir de 2025, según la Ley 7/2022, de Residuos y Suelos Contaminados, del Gobierno Central. Obliga a las administraciones locales a atribuir la totalidad del coste de Recogida, Traslado y Gestión a los productores de los residuos, es decir a los propietarios de los inmuebles.

El Ayuntamiento ya está trabajando en la reducción de Tonelaje, modificación de la Tasa del Mercadillo, y la instancia a CHTajo sobre la producción de residuos por los bañistas en el Río Alberche

## BIENESTAR ANIMAL

El Ayuntamiento ha solicitado una subvención conjunta con los Ayuntamientos de Barciencia y Carmena, el importe total de la subvención es de 69.702,05€. El importe de la subvención se tiene que dividir según el porcentaje de la población de cada municipio. Este importe de subvención se basa en el control de colonias felinas, castración, tratamiento, chipado, formación, etc. La empresa que realizará la ejecución del proyecto, ya tiene los datos para iniciar a trabajar con los gestores de las colonias en enero de 2025, en esta campaña se podrán castrar una aproximación de 200 gatos.

Escanea el código QR para unirte al canal de whatsapp de la Concejalía de Calalberche y estar al corriente de toda la información de la Urbanización



# Trabajos de **Jardinería**

**DESBROCE**



**PODA TALLA, ETC...**

PRESUPUESTO SIN COMPROMISO

**Lorenzo Campa Carrasco**

**Tel. 636 232 319**



**Servicios de Vending a Empresas**

eduardo@cafeymasvending.es



**Distribución de Agua Mineral a  
Empresas y Domicilios mediante**

**Fuentes Dispensadoras**

yvan@cafeymasvending.es

Plaza Alejandro García, 1

Santa Cruz del Retamar (Toledo)

**Tel. 925 79 41 38 · Móvil 686 78 66 48**



*Manuel  
Pecellin*

*C/ Carretera del Calvín, 2  
Santa Cruz del Retamar (Toledo)*

*Teléfono 627 57 24 01*



@calzados\_manuel\_pecellin



manuelpecellincalzados

## **S.A.T. F. MENA**

INSTALACION · REPARACION · MANTENIMIENTO

**Aire Acondicionado · Calefacción**

**Servicio Técnico Autorizado** 

### **CALDERAS DE GAS / GAS-OIL**

**TODAS LAS MARCAS**

DEPOSITOS DE GAS-OIL HOMOLOGADOS



Calefacción · Suelo Radiante  
Aire Acondicionado · Energía Solar · Termos Eléctricos  
Calentadores · Fontanería

**Tels. 678 51 02 63 - 91 863 74 43**

Carretera de Madrid, 19 - Aldea del Fresno



Ayuntamiento de Santa Cruz del Retamar

## Teléfonos de interés

Oficina municipal Calalberche: 91 817 92 75

Oficina municipal Santa Cruz: 92 579 40 03

Averías agua y alcantarillado: 679 52 46 73

Averías alumbrado público (farolas): 619 73 62 39

Oficina Hidrogestión (L-X-V 10h a 13): 92 579 47 59

Centro Médico Métrida (citas): 91 817 70 08

Farmacia Calalberche: 91 817 99 12

Unión Fenosa 24 horas: 900 33 39 99 / 900 11 19 99

O.A.P.G.T (IBI, Basura y Vehículos): 92 528 84 84

Registro de la propiedad de Escalona: 92 510 30 73

C.C.S.S.V (asistente social): 92 510 30 70

Oficina de consumo Toledo: 92 526 64 00

Guardia Civil: 062

Emergencias: 112

Protección Civil Santa Cruz/Calalberche: 627 51 64 50

Oficina SEPE Torrijos: 92 577 00 54

## Correo electrónico Oficina de Calalberche

[oficinascalalberche@santacruzdelretamar.es](mailto:oficinascalalberche@santacruzdelretamar.es)

## Correo electrónico Concejal de Calalberche

[vico@santacruzdelretamar.es](mailto:vico@santacruzdelretamar.es)



BOUTIQUE, RECAMBIOS Y ACCESORIOS  
MOTOS NUEVAS Y DE OCASIÓN  
VENTA Y REPARACIÓN

C/ Marquesa de Manzanedo, 20  
Aldea del Fresno

91 863 71 48 / 642 493 911

info@multimotoracing.es

SÍGUENOS EN NUESTRAS  
REDES SOCIALES:



Supermercados  
**COVIRAN**



Especialidad  
en Carnes

Avda. Río Alberche, 2  
Tel. 91 817 90 03 - Urb. Calalberche

ARQUITECTO



Tlf. y fax:  
925 79 46 31  
620 61 35 59

Ana Isabel Vegas Jiménez  
Ctra de Extremadura 29 local - D  
Santa Cruz del Retamar (TOLEDO)

TALLER DE  
JABONERÍA  
ARTESANA



@jabonesanadecastilla

Tfno: 691737570



jabonesanadecastilla@gmail.com

www.jabonesanadecastilla.com

Jabón de Castilla, Jabones botánicos, de glicerina,  
perfumados, aromaterapéuticos... Hacemos detalles para  
bodas, bautizos, comuniones, cumpleaños, eventos...

Consúltanos sin compromiso



EL LUJO DEL BUEN JABÓN





*Stupenda's*

**PELUQUERÍA  
& STETICA**

Calle Félix Arranz, 13  
45930 Méntrida - TOLEDO  
Tel.: 670 557 999

# ANTENISTA

 **668 83 84 15** 

**INSTALACIÓN Y REPARACIÓN DE ANTENAS**

**TDT Y PARABÓLICAS**

**PORTEROS AUTOMÁTICOS**

 **cámaras DE VIGILANCIA** 

**www.advancedtelecom.es**

# ESTUDIO DE ARQUITECTURA



**Proyectos de edificación,  
actividad, piscinas,  
reformas e informes**

Calle Cardenal Cisneros, 12  
Santa Cruz del Retamar  
joaquin.morillo@e12arquitectos.com  
626 14 87 31

 **Actividades  
ECUESTRES**  
*en Calatayud* 

<b>ARQUERÍA A CABALLO</b> 	<b>CURSO ARQUERÍA A CABALLO</b> 	<b>RUTAS A CABALLO</b> 
<b>ENTRENAMIENTOS ARQUERÍA A CABALLO</b> 	<b>EQUITACIÓN</b> 	<b>MANEJO Y CUIDADO DE POTROS</b> 

-ANTES DE LA INSCRIPCIÓN SE INFORMARÁ MATERIALES NECESARIOS, COMO CASCO, CHALFOO DE EQUITACIÓN, ETC.  
-TAMBIÉN DE LA NECESIDAD Y ASESORAMIENTO PARA FEDERARSE EN CASO DE QUE SE FIEE CON PUNTA.  
-ALGUNAS DE LAS ACTIVIDADES SERÁ SOLOAMENTE PARA PERSONAS FEDERAZAS.

 **662 41 91 53**

  **Club Caballeros del Alarde**



*Feliz*  
**NAVIDAD**

Disfruta de estas fiestas y cuenta con nosotros para **financiar tus futuros sueños**

**Fin. FINANHOGAR**  
Entre tu sueño y tu hipoteca

**FINANHOGAR NAVALCARNERO**  
Rda. del Concejo, 10, 28600 - 666 28 50 27



**vio**

construcciones  
jardinería

**VIOREL ARMAN**  
**Telf.: 690 912 682**

**Feliz Navidad**  
EN TODOS LOS HOGARES DE CALALBERCHE



Un año más, cuenta con un equipo experimentado dispuesto a hacer de Calalberche un mejor lugar donde vivir.

**HOGARES**  
Una nueva forma de ser inmobiliaria

**HOGARES ALDEA DEL FRESNO**  
Carr. de Madrid, 11, 28620 - 912 77 58 22

**AUTOCARES**  
**T~llevo**

Ángel Santos Aranda

**Viajes · Excursiones**  
**Despedidas**  
**Transporte Escolar**

**Autobuses de**  
**56 a 25 plazas**

**Servicio de Taxi**

**Tels.: 649 425 136**  
**925 739 012**



autocarestllevo@gmail.com  
C/ Botón, 6 - 45513 Santa Cruz del Retamar (Toledo)

# MODAS Rebeca

**COMPLEMENTOS  
FLORISTERÍA**  
ESPECIALISTAS EN BODAS  
RAMOS Y CENTROS A DOMICILIO

C/. Cuesta de las Molinas, 22  
(Esq. C/. Lepanto)  
91 817 82 82 - 670 311 258



**TRABAJOS  
DE JARDINERÍA**

**Servicios:**

- Podas en altura y talas
- Desbroces
- Técnicas Forestales
- Venta de leña
- Mantenimientos



**PIDE TU PRESUPUESTO**

Ángel  
615 64 00 57

# Perfumería EVA

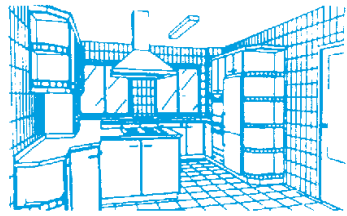
ART. LIMPIEZA  
PERFUMERÍA  
PINTURAS  
MERCERÍA  
ROPA DE TRABAJO

PAPELERÍA  
RELOJERÍA  
DISTRIBUIDOR PRODUCTOS  
PISCINAS TEJAR VIEJO

- *Expendeduría de Tabacos*
- *Cava de Puros. Servicio de Grabaciones para celebraciones*
- *Recargas para Móviles*
- *Recargas Abono Transporte*
- *Artículos del Fumador*

PLAZA D. ALEJANDRO GARCIA, 1 - SANTA CRUZ DEL RETAMAR (TOLEDO)  
TEL./FAX: 925 79 41 38 - E-mail: perfumeriaeva@wanadoo.es

# ELECTRODOMESTICOS GOMEZ



elige fácil, compra bien  
**Tien21**



- Aire Acondicionado
- TV-Video-Hifi
- Telefonía
- Electrodomésticos
- Muebles de cocina
- Dormitorio juvenil y hogar

Le diseñamos su cocina y hogar haciendo realidad sus sueños por menos de lo que imagina.

**PAGUE EN COMODOS PLAZOS**

C/. Zaragoza, 1 - Tel. y Fax: 91 817 70 42  
Móvil. 610 54 72 30 - MENTRIDA (Toledo)  
E-mail: gomezcuadradoscl@gmail.com

Feliz  
Navidad  
o sea desea



**CORBALAN**

INMOBILIARIA ...desde 1967

Compra - Venta

Chalets - Parcelas - Pisos

Valoraciones y Asesoría  
Gratuitas

**659 50 79 52**

[www.corbalaninmobiliaria.com](http://www.corbalaninmobiliaria.com)



TECHOS Y CUBIERTAS DE PANELES SANDWICH



**TOLDOS - Muñoz Martín**  
**Instalaciones y montajes**

En Calalberche: C/. Río Jalón, 9  
info@toldosmunozmartin.com

TOLDOS - CANALONES - LONAS DE PISCINAS  
PANELES SANDWICH - PERGOLAS  
ESTORES INTERIOR - MOSQUITERAS  
CORTINAS DE CRISTAL - CERRAMIENTOS

Teléfono: 678 68 38 09 - 670 74 06 70  
626 24 27 86 - Fijo: 915 111 552



¿Está pensando en instalar su toldo? ¿Quiere protegerse del calor y del frío?  
Llámenos y le instalamos su techo de paneles sandwich o toldo

**PINTORES  
ADNOZA**

**JOSE MÓVIL**

**678 05 47 90**

**663 46 60 95**

**SERIEDAD Y LIMPIEZA**

**PRESUPUESTOS  
SIN COMPROMISO**



**CONSTRUCCIONES  
y  
REFORMAS EN GENERAL**

**ANTONIO ORTEGA**

**PISCINAS - ALICATADOS - SOLADOS  
FACHADAS DE PIEDRA**

C/. Sevilla, 1  
45909 Urb. Calalberche (Toledo)

Tel.: 91 817 95 43  
Móvil: 649 56 85 76